

# ROGUE ∞<sup>TM</sup>

2023 NEW PRODUCT

ローグ インフィニティ

最高の性能を追求する  
無限のチャレンジ

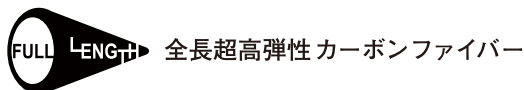
妥協のない材料選択と究極のエンジニアリングを  
投入するフラッグシップモデル

ROGUE ∞シリーズは、「Dual Torque Core設計」とシャフト全長に超高弾性カーボンを使用することで、ROGUEブランド **史上最高の飛距離性能と着弾精度**を目指しました。**低スピン・強弾道**のキャラクターをより強化し、従来製品との比較試打テストでボールの初速と飛距離のアドバンテージを実現します。

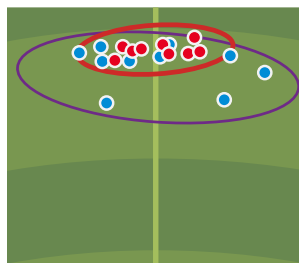
## MATERIAL & ENGINEERING



独自のトルク技術で、インパクト時の精密なフェイスコントロールを可能とし、**オフセンターヒット時にも負けない方向安定性**を実現します。



ブランド初、**全長に超高弾性80tカーボンファイバー**使用し、ブレのない弾道を生む「強靭さ」にさらなる磨きをかけています。



● ∞ 70TX ● 従来製品 70TX

ROGUE ∞とALDILA 従来製品同等スペックでのヒューマン試打テストによる着弾精度比較。

米国プロプレーヤーによる各10打の比較試打例。同等の結果を保証するものではありません。

究極のROGUE  
2月24日発売予定!!

## ROGUE ∞ (インフィニティ)

品名	重量	トルク	Kick Pt.	BUTT径
50 TR	58.5g	4.6	MID	16.25mm
50 TS	60.5g	4.5	MID	16.30mm
50 TX	61.0g	4.5	MID	16.35mm
60 TS	65.0g	3.9	MID	16.35mm
60 TX	67.0g	3.9	MID	16.45mm
70 TS	74.0g	3.1	MID	16.45mm
70 TX	76.0g	3.1	MID	16.55mm
80 TX	84.5g	3.1	MID	16.40mm

長さ/1,168mm TIP径/8.6mm TIP長/75mm