

# STM

## 新モデル発売!!

### NEW G-Seven Jack

ミッドサイズの「G-Seven」が重量可変の「JACK」仕様に!

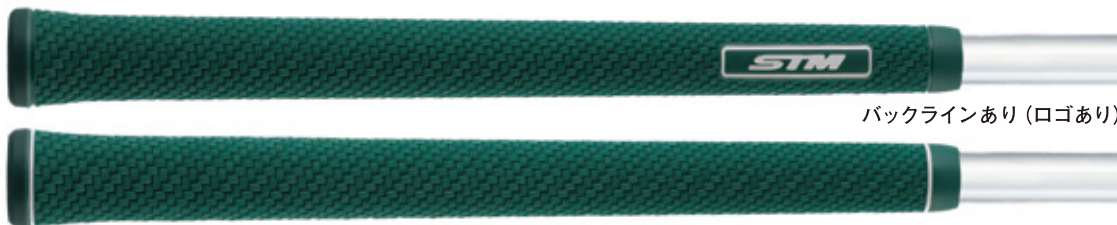
専用ウェイトでバランス、振りやすさをカスタマイズ。



口径:M60 重量:48g+ウェイト1.2g 硬度:45 素材:エラストマー カラー:ブラック  
バックライン無し(ロゴ無し) 360タイプ 上代/2,000円(税別) **MADE IN JAPAN**

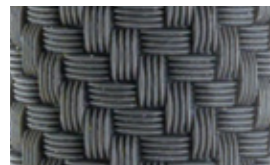


### NEW G-Seven Deco 太めで人気の「G-Seven」に新色登場!!



バックラインあり(ロゴあり)

バックライン無し(ロゴ無し) 360タイプ



進化したカーボンパターン  
アーチの深さが140%UP

「G-Rex」のミッドサイズモデル「G-Seven」に新色を追加。

「G-Seven」は、700マイクロメートルという樹脂金型における極限的な精度でエンボスの深さを出す3E(Extreme Edged Emboss)加工により、抜群のホールドカとフィット感を実現しています。

口径:M60 重量:50±1g BL:有・無 硬度:45 素材:エラストマー  
カラー:グリーン・ネイビー・グレー 上代/1,800円(税別)



**MADE IN JAPAN**

### NEW T-1 ダークカラー スタッドレスタイヤをイメージした独自の溝パターン



バックラインあり(ロゴあり)

バックライン無し(ロゴ無し) 360タイプ



手になじむ握り心地

独自の溝パターン「T-1」にダークカラーバージョンを追加。

スタッドレスタイヤをイメージした独自の溝パターンに、細かなエンボス加工を施し抜群の滑りにくさを実現。柔らかく、手によくなじみ、最高の握り心地。右手部分がやや太く、握りやすい仕様です。

口径:M60 重量:50±1g BL:有・無 硬度:48 素材:エラストマー  
カラー:ダークグリーン・ダークネイビー・ダークグレー 上代/1,600円(税別)



**MADE IN JAPAN**